



WILHELM-BUSCH-REALSCHULE
DORTMUND

Wahlpflichtfach

Biologie



Höfkerstr. 7
44149 Dortmund
☎ 0231 - 477 898 60
FAX 0231 - 477 898 89
E-Mail: 162899@schule.nrw.de

Wie oft wird ein Wahlpflichtfach unterrichtet und wie wird es gewichtet?

- Das Wahlpflichtfach wird drei Stunden in der Woche unterrichtet.
- Es werden Klassenarbeiten geschrieben.
- Das Wahlpflichtfach zählt genau wie ein Hauptfach, was für die Versetzung besonders zu beachten ist.



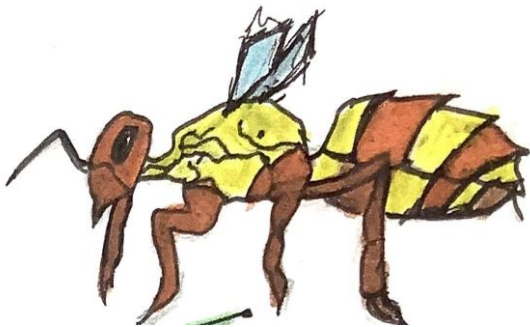
Welche Fähigkeiten könnten für den Erfolg im Fach Biologie vorteilhaft sein?

- Du magst Natur und Tiere.
- Du stellst dir Fragen zu Beobachtungen, z.B. was mit dem Regenwasser geschieht oder warum manche Pflanzen früher als andere blühen.
- Die Erhaltung der Umwelt ist dir wichtig, du möchtest wissen, wie man sie schützen kann.
- Du möchtest wissen, welche Zusammenhänge es zwischen Umwelt, Tieren und Menschen gibt.
- Du interessierst dich für die Abläufe im Körper und möchtest sie verstehen.



Was solltest du können?

- ✓ Deine Biologienote sollte mindestens 3 (oder besser) sein.
- ✓ Du kannst nachvollziehbar erklären.
- ✓ Du solltest Zusammenhänge erkennen können.
- ✓ Du kannst logisch denken.
- ✓ Du darfst keine Angst vor Fachbegriffen haben.



Folgende Themen/Inhalte erwarten dich:

- Ökosystem Wald
- Leben in Gewässern
- Gesundheit und Krankheit
- Partnerschaft und Verantwortung
- Gene und Vererbung
- Evolution
- Stationen eines Lebens



Welche Berufe kann ich hinterher anstreben?

- Mit dem Realschulabschluss kann man verschiedene Ausbildungswege einschlagen.
- Die folgende Auswahl soll nur eine Richtung angeben, für die dieses Wahlpflichtfach vorteilhaft sein kann:
- Biologielaborant/in
- Biologisch-technische/r Assistent/in
- Florist/in
- Forstwirt/in
- Gärtner/in
- Landwirt/in
- Pferdewirt/in
- Tiermedizinische/r Fachangestellte/r
- Tierpfleger/in
- Schornsteinfeger/in
- Altenpfleger/in
- Gesundheits- und Krankenpfleger/in
- Kauffrau/mann im Gesundheitswesen
- Hörakustiker